

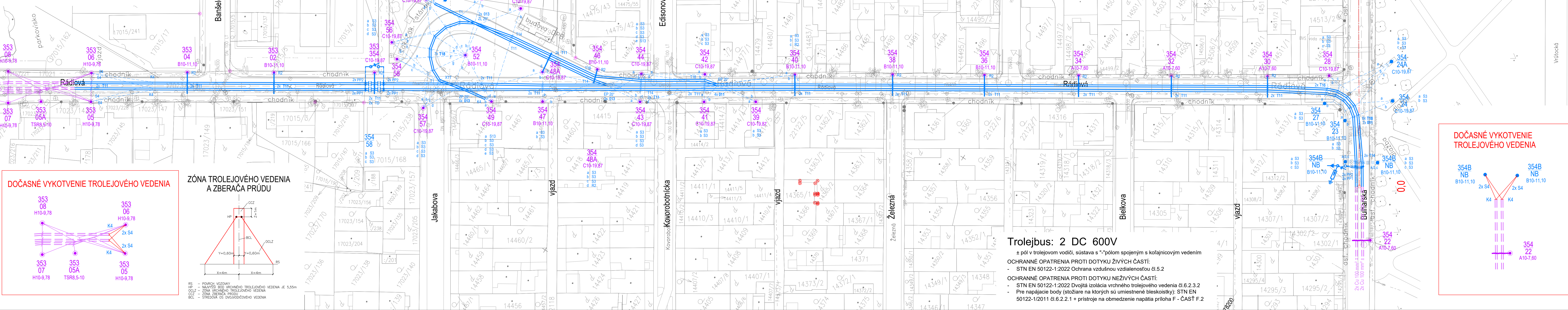
OZNAČENIE TRAKČNÉHO STOŽIARA

EXISTUJÚCE STOŽIARE:

- 354 - číslo stožiara
- 30 - typ stožiara, celková dĺžka /m/
- A10-7,60 - vrcholový ťah /kN/

POZNÁMKA:

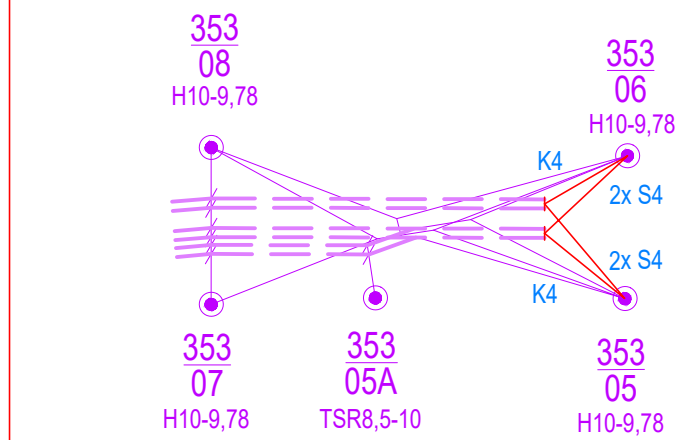
- Výzbroj úsekového izolátora na stožiar č. 353 sa kompletne zdemontuje. Trakčný stožiar zostáva.
- Napájací bod na stožiar č. 354 sa kompletne zdemontuje.
- Pred zahájením akýchkoľvek výkopových prác je nutné prizvať majiteľov existujúcich inžinierskych sietí k presnému vytyčeniu svojich vedení.
- Výkopové práce realizovať ručne.



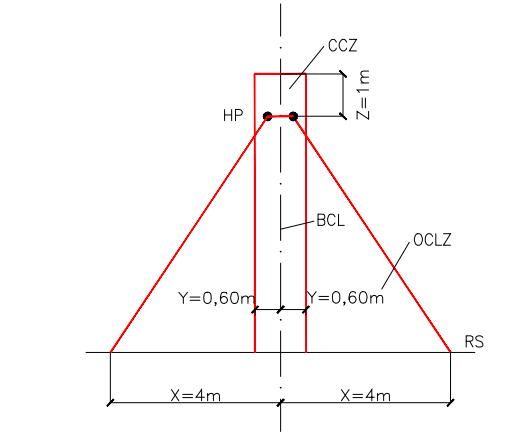
LEGENDA :

- existujúce trolejové vedenie trolejbusov 2x Cu100 mm² - demontuje sa
- existujúce trolejové vedenie trolejbusov 2x Cu100 mm² - zostáva
- existujúci preves trolejového vedenia - demontuje sa
- existujúci preves trolejového vedenia - zostáva
- existujúci trakčný stožiar - demontuje sa
- existujúci trakčný stožiar - zostáva
- existujúce izolačné rameno - demontuje sa
- existujúce izolačné rameno - zostáva
- existujúci prepaj trolejov, lano CHBU 120 mm² - demontuje sa
- existujúci úsekový izolátor - demontuje sa
- existujúci dvojpolový odpojovač - demontuje sa
- existujúca káblová koncovka - demontuje sa
- existujúcableskoistka - demontuje sa

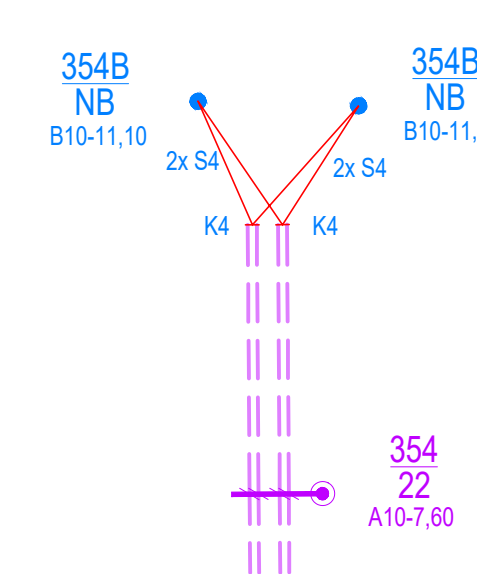
DOČASNÉ VYKOTVENIE TROLEJOVÉHO VEDENIA



ZÓNA TROLEJOVÉHO VEDENIA A ZBERAČA PRÚDU



DOČASNÉ VYKOTVENIE TROLEJOVÉHO VEDENIA




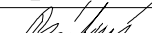



Trolejbus: 2 DC 600V

- ± pól v trolejovom vodiči, sústava s "±"pólom spojeným s kofajnicovým vedením
- OCHRANNÉ OPATRENIA PROTI DOTYKU ŽIVÝCH ČASTÍ:
- STN EN 50122-1:2022 Ochrana vzdušnou vzdialenosťou čl.5.2
- OCHRANNÉ OPATRENIA PROTI DOTYKU NEŽIVÝCH ČASTÍ:
- STN EN 50122-1:2022 Dvojité izolácia vrchného trolejového vedenia čl.6.2.3.2
- Pre napájacie body (stožiare na ktorých sú umiestnenébleskoistky): STN EN 50122-1/2011 čl.6.2.2.1 + prístroje na obmedzenie napätia príloha F - ČASŤ F.2



Súradnicový systém: JTSK03 Výškový systém: Balt po vyrovnaní			
Investor: Hlavné mesto SR Bratislava V zastúpení:		 DOPRAVNÝ PODNIK BRATISLAVA DPB, a.s., Olejárska 1, 814 52 Bratislava	
Zákazkové číslo:		2117	 REMIING CONSULT, a.s., Lakeside 02 Tomášikova 64A, 831 03 Bratislava
		Generálny riaditeľ	Ing. Dalibor Krupa

Zodpovedný projektant stavby:		Ing. Vladimíra Rožoková	   		
Zodpovedný projektant objektu:		Ing. Mgr. Peter Kolada			
Navrhov. - vypracoval:		Ing. Mgr. Peter Kolada			
Kontroloval:		Ing. Mária Bútorová			
Miesto stavby:		MČ Bratislava - Ružinov	Okres:	Bratislava II	<div>DELTA spol. s r.o. Lužná 12, 851 04 Bratislava</div> <div>Stupeň - účel: DPS Zákazkové číslo: 2206-03/24 Dátum: 12/2024 Počet A4: 6x A4 Mierka: 1:500 Časť: D Číslo PS/ SO: SO 01 Príloha: 2</div>
Investor - stavebník:		Hlavné mesto SR Bratislava Primáčiálne námestie 1 814 99 Bratislava			
Stavba:		Trolejbusové trate v Bratislave - projektčné práce - pre časť 4: Nová trolejbusová trať Bulharská - Galvaniho			
Objekt:		Modernizácia trolejového vedenia - úsek Rádiová - Bulharská			
Názov prílohy:		Situácia - demontáž			